

# **CHANGE AGENT PT PELABUHAN INDONESIA II (PERSERO)**

# Transformasi budaya dibutuhkan agar perusahaan siap berkompetisi dan mencapai tujuan perusahaan

*Perjalanan transformasi budaya yang panjang, membutuhkan dukungan dari seluruh stakeholder sehingga dibutuhkan perpanjangan tangan agar nilai perusahaan yang ingin ditanamkan dapat terimplementasi dengan baik*



# Change Agent sebagai perpanjangan tangan dari manajemen dalam implementasi transformasi budaya perusahaan

---



- Dalam keberjalanan Program Transformasi Budaya, IPC telah membentuk **Change Agent Network** yang tersebar di seluruh lingkungan kerja IPC dan Anak Perusahaan;
- **Change Agent Network dibentuk** sebagai perpanjangan tangan manajemen untuk **mengimplementasikan dan menyebarkan nilai-nilai perusahaan** di lingkungan kerja masing-masing;
- Sampai dengan saat ini Jumlah **Change Agent adalah 91 Orang** dengan rincian sebagai berikut:
  - ❑ Kantor Pusat : **Change Agent 28 Orang**;
  - ❑ Cabang : **Change Agent : 34 Orang**;
  - ❑ Anak Perusahaan : **Change Agent : 29 Orang**

# Change Agent Network terdiri dari Change Sponsor, Change Agent, dan Change Target



- Sebagai **pelindung, penasihat, dan ROLE MODEL** untuk perjalanan dan implementasi Transformasi Budaya di Unit Kerja masing-masing;
- Memastikan keberlangsungan dan keberhasilan Transformasi Budaya di Unit Kerja masing-masing;
- Memfasilitasi segala bentuk dukungan yang dibutuhkan dan menilai kinerja dari Change Agent dalam menjalankan tugas-tugasnya;
- Memberikan **penilaian pada P2B Change Agent Team dan Feedback** kepada Change Agent Team.

- Sebagai **motor penggerak / inisiator** dari Transformasi Budaya di Unit Kerja masing-masing
- Mendorong seluruh pekerja di Unit Kerja masing-masing untuk berkomitmen menjalankan Transformasi Budaya hingga tercapainya budaya yang diharapkan
- Memastikan keberlangsungan dan efektivitas dari program Transformasi Budaya di Unit Kerja masing-masing

- Sebagai **target pelaksanaan program** Transformasi Budaya bagi Change Champion;
- Melaksanakan sebaik mungkin program Transformasi Budaya yang telah disetujui oleh Change Sponsor dan dijalankan oleh Change Champion;
- Memberikan feedback terhadap pelaksanaan program Transformasi Budaya kepada Change Champion ataupun Change Sponsor

# Tanggung Jawab Seorang Change Agent



## Sosialisasi

- Menjalankan sosialisasi terkait Transformasi Budaya dan target budaya (budaya yang diharapkan) kepada seluruh pekerja
- Secara proaktif dan konsisten menjalankan perilaku sesuai dengan target budaya, dan mengajak orang-orang disekitarnya untuk mulai melakukan perubahan
- Sebagai first point of contact bagi para pekerja jika mereka memiliki pertanyaan atau membutuhkan penjelasan lebih lanjut mengenai Transformasi Budaya



## Kolaborasi

- Berkolaborasi dengan pekerja di Unit Kerja masing-masing untuk memastikan berjalannya program Transformasi Budaya
- Memberikan update mengenai pelaksanaan dan perkembangan Transformasi Budaya di Unit Kerja masing-masing kepada Culture Team
- Berkolaborasi dengan Culture Team dalam membuat perencanaan program Transformasi Budaya dan mencari solusi / mitigasi terhadap permasalahan / risiko yang ada
- Berkolaborasi dengan Change Agents dari Unit Kerja lain sehingga Transformasi Budaya dapat dilaksanakan dengan lebih cepat dan lebih baik, contohnya menggunakan Yammer

- Membuat perencanaan dan menjalankan program Transformasi Budaya
- Melakukan monitoring dan evaluasi terhadap pelaksanaan program Transformasi Budaya
- Memfasilitasi kegiatan-kegiatan yang dapat mendukung percepatan Transformasi Budaya



## Program Transformasi Budaya

- Mengumpulkan feedback dari para pekerja terkait Transformasi Budaya
- Memberikan feedback kepada Culture Team untuk penyempurnaan program Transformasi Budaya secara terus menerus



## Continuous Improvement

# Change Agent dipilih melalui seleksi sesuai dengan kriteria dan karakter yang telah ditentukan

---



## *Passion*

Memiliki semangat (*passion*) untuk melakukan perubahan / pembaharuan budaya di IPC dan Anak Perusahaan



## Positif

Selalu memper-lihatkan perilaku dan pandangan positif terhadap Transformasi Budaya



## Proaktif

Proaktif dalam menjalankan program Transformasi Budaya



## Persuasif

Persuasif dalam menyampaikan pandangan terkait Transformasi Budaya



## *Persistent*

Pantang menyerah dalam menghadapi tantangan dan resistensi



## Berani

Berani untuk meluruskan pandangan dan perilaku yang kurang tepat yang dapat menghambat berlangsungnya Transformasi Budaya



## *Role Model*

Bertindak sebagai *role model* untuk mencerminkan budaya yang diharapkan

# Program-program pengembangan dan *Engagement* dilakukan untuk meningkatkan kapabilitas dan keterikatan Change Agent terpilih

## Change Agent Network Orientation



Program untuk meningkatkan kemampuan change agent agar dapat menjalankan perannya dengan baik

## Conference Call



Program komunikasi bulanan dengan Change Agent cabang untuk mengetahui progress pelaksanaan program-program transformasi budaya dan mengetahui isu yang ada di cabang

## Energizing Session



Refreshment untuk Change Agent. Change Agent diingatkan kembali akan peran2nya serta mendapatkan pembelajaran dari pihak luar yang berpengalaman dalam menjalankan transformasi budaya

## Best Change Agent



Program apresiasi yang diberikan kepada Change Agent yang telah melakukan peran dan tugasnya dengan baik. Pemilihan Best Change Agent dilakukan percabang dan dipilih oleh GM cabang masing-masing

## Team Building



Kegiatan untuk membangun kerjasama antara sesama change agent dan sub change agent. Kegiatan ini bertujuan untuk membangun komunikasi yang baik antara sesama change agent serta menginternalisasi kembali IPC Way kepada Change Agent

## Change Agent Development Program



Suatu program untuk meningkatkan kemampuan Change Agent sebagai penggerak perubahan dimana dalam sesi yang telah dilakukan IPC bekerjasama dengan Rumah Perubahan

## Site Visit

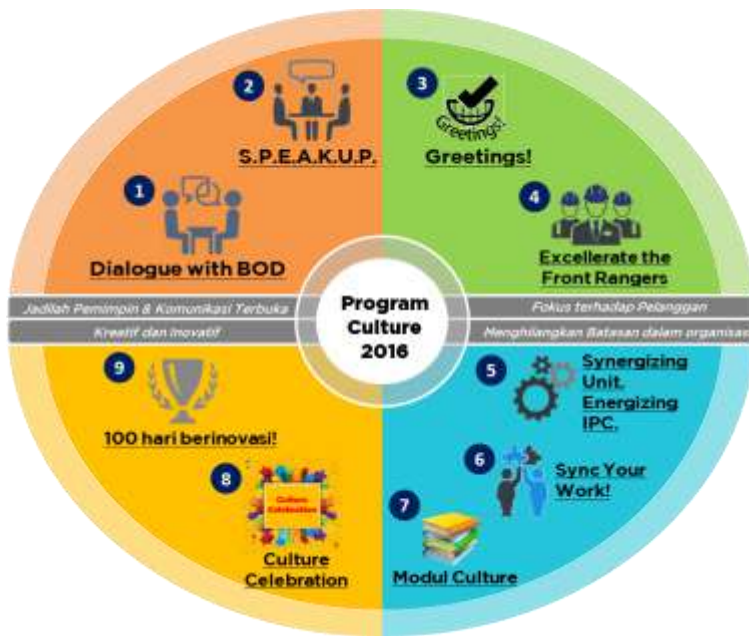


Kunjungan yang dilakukan oleh Tim Transformasi Budaya ke seluruh cabang IPC untuk mengetahui progress pelaksanaan transformasi budaya secara langsung

# Change Agent diwajibkan mengimplementasikan nilai perusahaan melalui program di lingkungan kerja masing-masing

*Program yang diterapkan oleh Change Agent terbagi menjadi 2 yaitu Program yang ditetapkan dari Pusat dan Program yang diinisiasi oleh Change Agent*

## Program Kantor Pusat



- Program telah ditentukan oleh Pusat;
- Change Agent berperan sebagai penanggung jawab dalam pelaksanaannya;
- Pusat akan melakukan monitoring secara rutin terhadap pelaksanaan program

## Program inisiasi Change Agent

Tabel Rancangan Program

No.	Program	Tujuan Pelaksanaan	Ruang Lingkup	Direktori/Divisi	Penanggung Jawab	KPIs	Akhir	Target	Batas Waktu	Penetapan	Dampak Terhadap Bisnis yang Diharapkan
1	Site Visit	<ul style="list-style-type: none"> <li>Memvalidasi implementasi program transformasi budaya di lapangan</li> <li>Melakukan evaluasi pelaksanaan program di lapangan</li> <li>Benchmarking program transformasi budaya antar cabang</li> </ul>	Seluruh cabang di IPC	Seluruh direktorat	Culture team	<ul style="list-style-type: none"> <li>% evaluasi dan implementasi program tiap cabang</li> <li>% Partisipasi FGD dengan GM, change agents, dan pekerja</li> <li>% cabang diturunkan dan mengadopsi cabang lain</li> </ul>	<ul style="list-style-type: none"> <li>Culture team</li> <li>Culture team</li> <li>Culture team</li> </ul>	<ul style="list-style-type: none"> <li>300% program terintegrasi sesuai di evaluasi</li> <li>Partisipasi FGD mencapai 80% dari rencana</li> <li>300% cabang dikurangi dan perkenalkan change agent nya ke cabang lain</li> </ul>	15-Nov-14	15-Nov-14	<ul style="list-style-type: none"> <li>1. Memastikan bahwa program transformasi budaya terimplementasi di lapangan dan berdampak pada perubahan perilaku pekerja.</li> <li>2. Perubahan secara berkelanjutan pada program program yang berdampak pada perubahan positif perilaku kerja dengan melihat dan mengadopsi program di cabang lain.</li> </ul>

- Program ditentukan oleh Change Agent dan Change Sponsor di lokasi kerja masing-masing;
- Program harus sesuai dengan nilai perusahaan;
- Sebelum menjalankan program Change Agent akan berkoordinasi terlebih dahulu dengan tim di Pusat;
- Change Agent berperan sebagai penanggung jawab dalam pelaksanaannya;
- Pusat akan melakukan monitoring secara rutin terhadap pelaksanaan program



**TERIMAKASIH**